



# PORTAFOLIO







AGUILAR2373.COM/FREDI

---

SOY FREDDY QUIRÓS AGUILAR, DURANTE MUCHO TIEMPO HE TRABAJADO EN EL CAMPO DE LA COMUNICACIÓN VISUAL.

EN UNA PRIMERA ETAPA FUE LA GRÁFICA AMBIENTAL CON EL DISEÑO DE EXHIBICIONES EFÍMERAS EN ESPACIOS PÚBLICOS Y ESCAPARATES. AHORA, HE INTEGRADO A MI VIDA PROFESIONAL EL DISEÑO GRÁFICO Y LA FOTOGRAFÍA DIGITAL COMO BASES QUE DAN FUNDAMENTO, TAMBIÉN A MI EXPERIENCIA Y LENGUAJE VISUAL, MARCANDO UN DESARROLLO PROFESIONAL EN ESTA SEGUNDA ETAPA.

ESTE DOCUMENTO MUESTRA ALGUNOS DE MIS PROYECTOS.

CADA PRODUCTO SEGÚN SU FUNCIÓN OPERATIVA, COMUNICATIVA O ESTÉTICA ES EL RESULTADO DE LA INVESTIGACIÓN, ESTUDIO Y ANÁLISIS.

UN LENGUAJE VISUAL, SEGÚN LA FINALIDAD DEL MENSAJE, EN OCASIONES ARTÍSTICO Y CONCEPTUAL OTRAS OBJETIVO Y PERCEPTUAL, Y MUCHAS UN POCO DE TODO.





GRÁFICA

le bijou rouge fait une femme parfaite

la bijouterie

freddy

EL OJO SENSIBLE

OP-ART

freddy

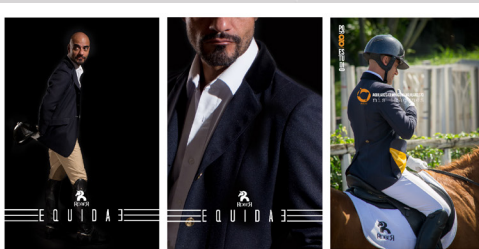
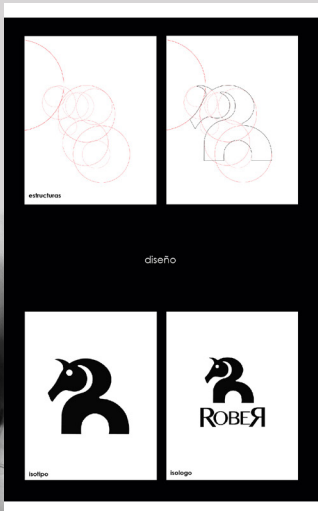
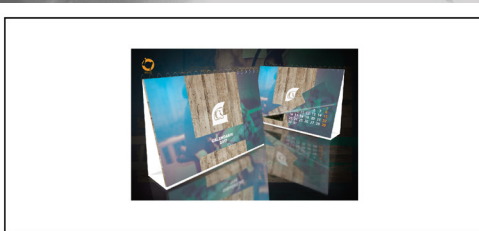
le goût des couleurs

la glace

freddy

Freddy Quins Aguilar / Diseño Gráfico / UAM.





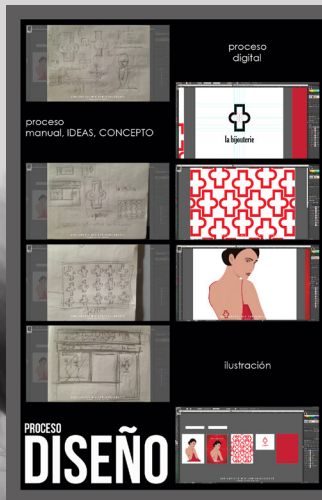
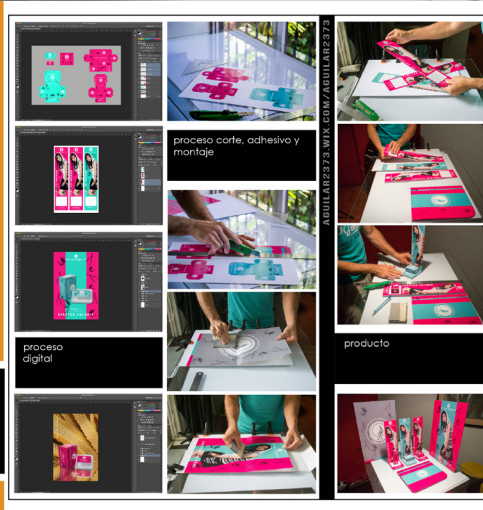




**red**  
diseño gráfico  
fotografía

freddy quirós aguilár

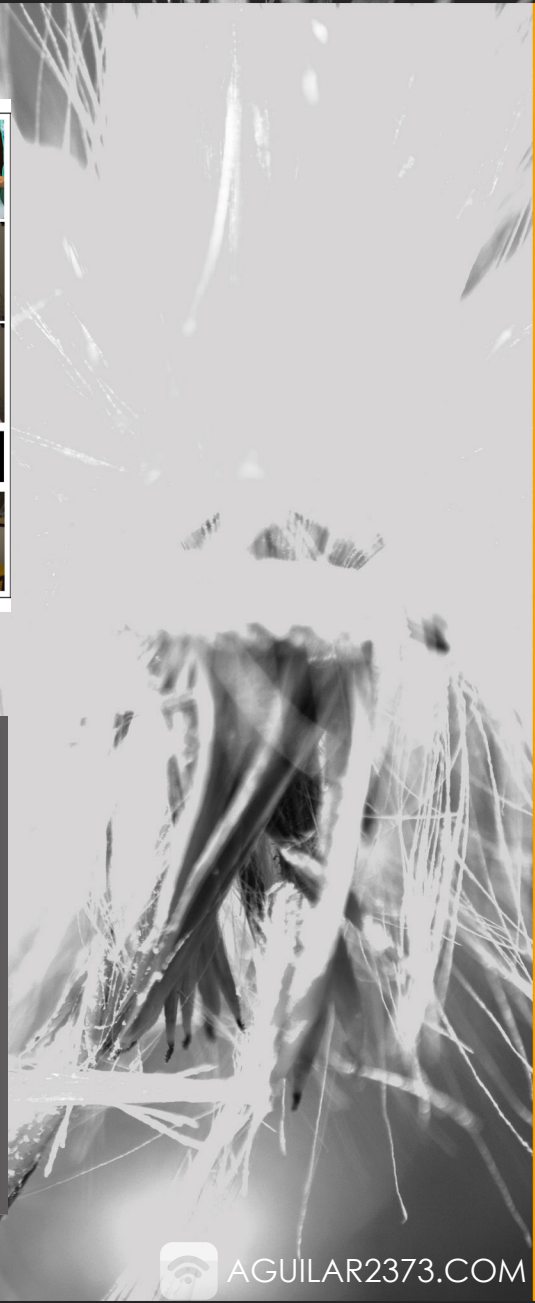
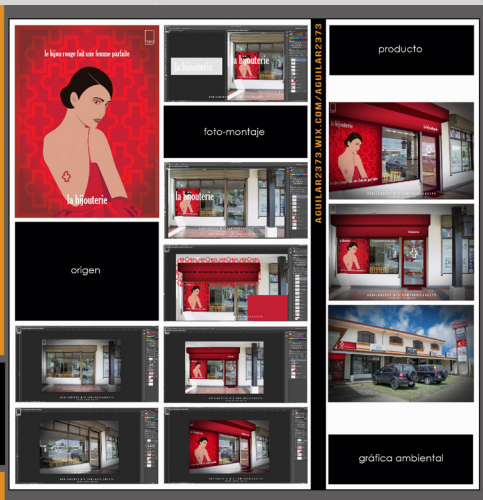
aguilár 2373



**red**  
diseño gráfico  
fotografía

freddy quirós aguilár

aguilár 2373



**FOTO + GRÁFICA =** 

**ESTUDIO DISEÑO LÁPIZ Y PAPEL ESTRUCTURA**  
 AGUILAR2373.WIX.COM/AGUILAR2373

*Se va con vos*

**ORDENADOR**



TEL: 88 10 59 33 • EMAIL: A.2373COMUNICACIONVISUAL@GMAIL.COM • WEB: AGUILAR2373.WIX.COM/AGUILAR2373

**FOTO + GRÁFICA =** 

**ESTUDIO DISEÑO LÁPIZ Y PAPEL ESTRUCTURA**  
 AGUILAR2373.WIX.COM/AGUILAR2373

**ORDENADOR**



TEL: 88 10 59 33 • EMAIL: A.2373COMUNICACIONVISUAL@GMAIL.COM • WEB: AGUILAR2373.WIX.COM/AGUILAR2373

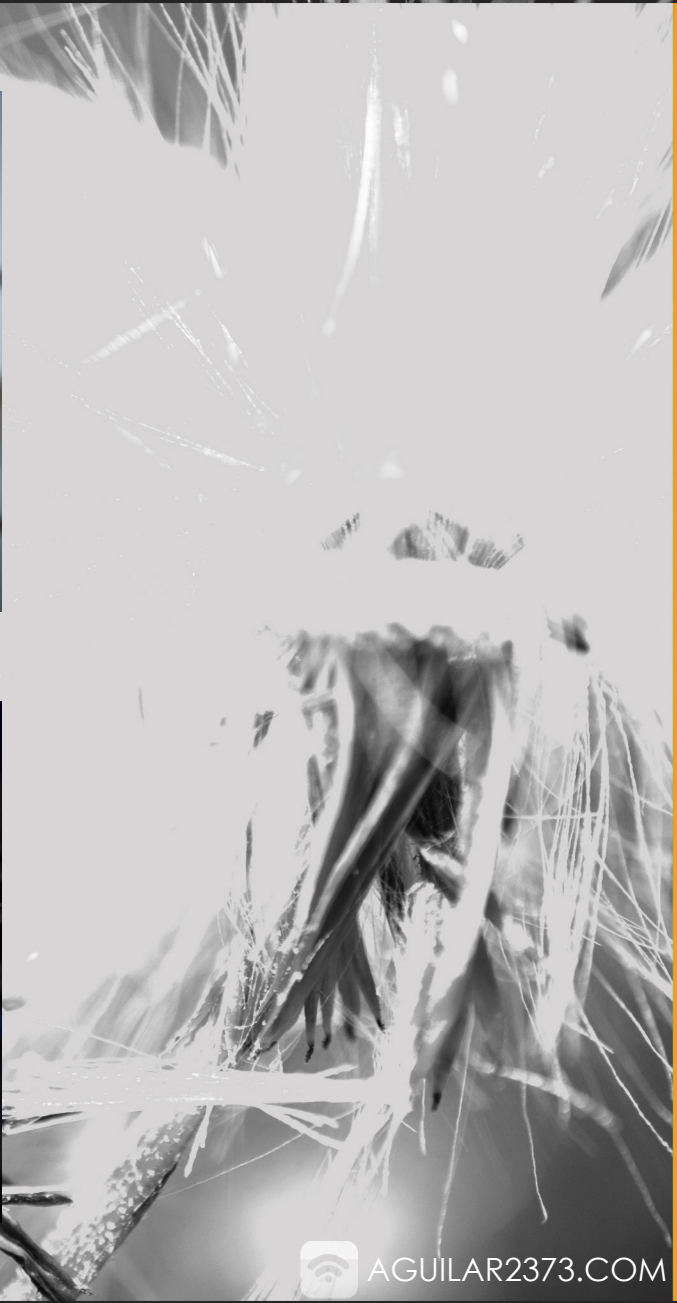






A black and white photograph of a pine tree, viewed from a low angle looking up. The pine needles are dark and dense, creating a textured, almost abstract pattern. The background is bright and overexposed, suggesting a clear sky. A vertical orange line runs along the right edge of the image, adding a modern, graphic element. The word "FOTOGRAFÍA" is centered in the middle of the image in a white, sans-serif font.

FOTOGRAFÍA



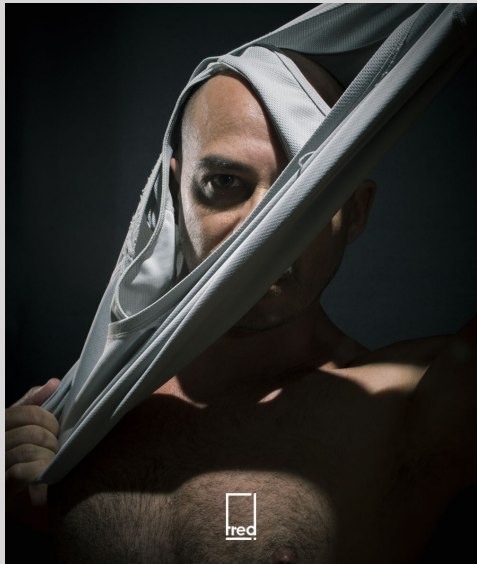
FEED





FREE





AGUILAR2373



AGUILAR2373.COM



AGUILAR2373



A black and white photograph of a pine tree, viewed from a low angle looking up. The pine needles are dense and create a complex, textured pattern. The lighting is dramatic, with bright highlights on the right side and deep shadows on the left. The word "ESPACIOS" is centered in a white, sans-serif font. A vertical orange line runs along the right edge of the image.

ESPACIOS





ES  
DRA  
S

AGUILAR2373.WIX.COM/AGUILAR2373



**TUKITO**

room designs 4 cool kids

AGUILAR2373.WIX.COM/AGUILAR2373



**TUKITO**

room designs 4 cool kids

AGUILAR2373.WIX.COM/AGUILAR2373

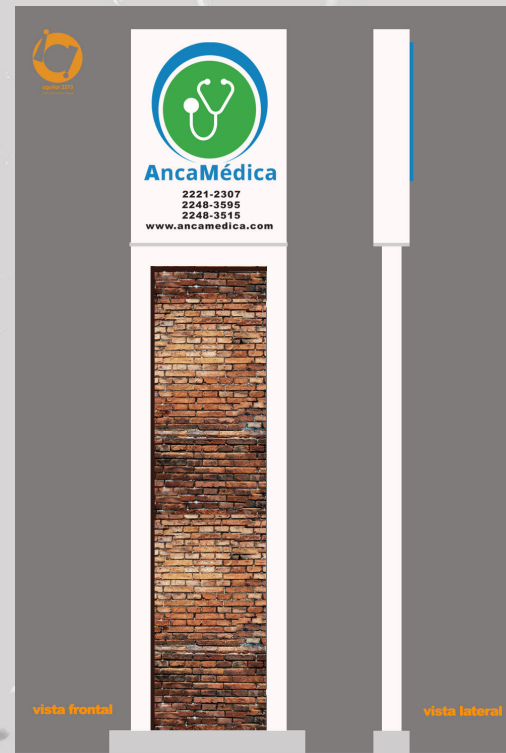


**TUKITO**

room designs 4 cool kids

ESPANOL







ES  
D  
A  
S  
P  
R  
A  
S  
E  
S  
P  
R  
A  
S






CONTACTO

FREDDY QUIRÓS AGUILAR

---

 8739-2402

 FREDDY.QUIROS311@GMAIL.COM

 AGUILAR2373.COM





# PORTAFOLIO



AGUILAR2373.COM